

CAIET DE SARCINI

pentru întocmirea proiectului de concurs în vederea selecției redactorului șef adjunct al postului Radio România Actualități din cadrul Societății Române de Radiodifuziune (SRR)

Prezentul Caiet de sarcini este întocmit în conformitate cu Regulamentul privind selecția managerilor și evaluarea managementului executiv în cadrul SRR, aprobat prin HCA nr. 24 / 2011

Caietul de sarcini pentru poziția managerială de redactor șef adjunct – cod COR 134910 reprezintă cererea de oferte formulată de către Societate și postul Radio România Actualități (R.R.A) structură a cărei conducere urmează a fi încredințată în urma concursului de proiecte, precum și reperele tehnice necesare elaborării proiectului de management.

A. DATE DESPRE SOCIETATEA ROMÂNĂ DE RADIODIFUZIUNE

I.1. POZIȚIA POSTULUI RADIO ROMÂNIA ACTUALITĂȚI ÎN CADRUL SRR

I.1.1 Subordonare:

Postul Radio România Actualități este subordonat, ca structură autonomă, Departamentului Producție Editorială.

I.1.2. Relații funcționale :

- pe verticală: cu Departamentul Producție Editorială, Comitetul Director, Consiliul de Administrație;
- pe orizontală:
 - de colaborare directă în plan editorial cu Redacția Informații, Redacția Muzicală, Redacția Teatru și RADOR;
 - de colaborare în plan organizatoric și administrativ cu toate structurile SRR.

I.1.3. Reprezentare : Postul Radio România Actualități este reprezentat de redactorul șef care are în subordine trei redactori șefi adjuncți.

I.2. ATRIBUȚII ALE POSTULUI RADIO ROMÂNIA ACTUALITĂȚI ÎN CADRUL SRR

Potrivit articolelor relevante ale Legii 41/1994 republicate (art. 4 „asigurarea informării corecte”, art. 5 „...să rezerve o parte din spațiul de emisie partidelor politice reprezentate în Parlament”, art. 14 – difuzarea știrilor și informațiilor) și a altor reglementări legale incidente, *Radio România Actualități se definește, prin prestația jurnalistică zilnică, ca fiind un post public de informare de interes național, cu format generalist, care reflectă evenimentele cotidiene, facilitează înțelegerea actualității interne și internaționale și afirmă unitatea în diversitatea societății românești,*

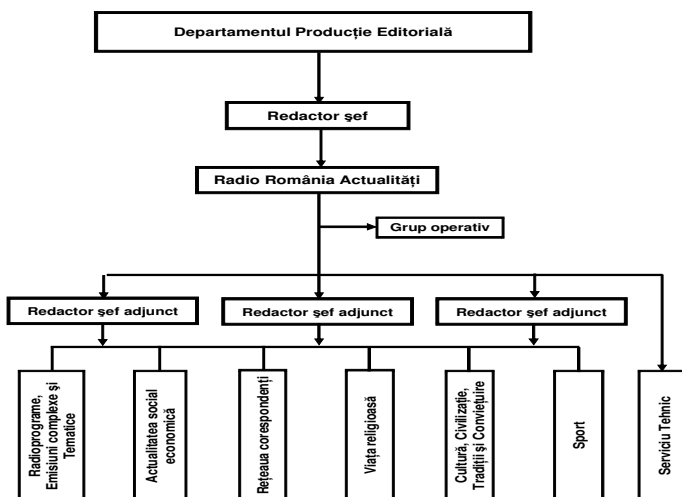
Principalele activități ale postului Radio România Actualități sunt:

- Transmiterea de informații cu privire la evenimente petrecute în București și în țară, contextualizarea și oferirea background-ului necesar înțelegerii acestor informații de către ascultător;
- Reflectarea unor fenomene și situații generate de contextul politic, economic și social din România și din lume;
- Identificarea și propunerea spre difuzare a acelor evenimente, acțiuni, situații care prezintă interes din perspectivă națională;
- Folosirea tuturor formatelor jurnalistice (știre, relatare, package, transmisiuni directe, interviu, reportaj, etc.) pentru reflectarea actualității în programele R.R.A., cu prioritate în grupajele informative și fluxurile de actualitate;
- Acoperirea evenimentelor neprevăzute, de interes public, în regim de „breaking news”;
- Cultivarea și dezvoltarea relațiilor, în interesul Radio România Actualități și al S.R.R., cu reprezentanți ai instituțiilor locale și ai agenților economici din zona lor de activitate, cu personalități, lideri de opinie și analiști, cu membrii ai sucursalelor organizațiilor naționale sau internaționale cu sediul în județul respectiv, precum și cu orice alte posibile surse de informații.

II. CONTEXTUL ÎN CARE POSTUL RADIO ROMÂNIA ACTUALITĂȚI ÎȘI DESFĂȘOARĂ ACTIVITATEA

Radio România Actualități este postul cu cea mai mare audiență din Societate. Pe piața radiofonică, este cel mai ascultat post de radio din București, ocupând locul întâi. La nivelul întregii țări, se află în poziția 2.

III. ORGANIGRAMA POSTULUI RADIO ROMÂNIA ACTUALITĂȚI



O analiză managerială internă privind structura organizatorică a SRR a sesizat următoarele aspecte vulnerabile ale organigramei postului R.R.A.:

1. Organigrama actuală nu relevă funcționalitatea unui post „*public de informare de interes național, cu format generalist, care reflectă evenimentele cotidiene, facilitează înțelegerea actualității interne și internaționale*”...și nu clarifică modul de implicare a celor trei redactori șefi adjuncți.
2. Pentru o viziune modernă și o abordare managerială corespunzătoare, postul R.R.A. trebuie privit din punctul de vedere al celor două componente ale sale: R.R.A on-air și R.R.A on-line.

Una dintre principalele surse de informații ale postului Radio România Actualități o constituie rețeaua de corespondenți interni – o structură de mare importanță în ceea ce privește activitatea de documentare, verificare și transmitere a informației.

Rețeaua de corespondenți interni face parte din structura organizatorică a Radio România Actualități și își desfășoară activitatea în conformitate cu politica editorială a acestui post, principala sarcină fiind acoperirea mediatică a celor mai importante și relevante evenimente care au loc în țară și informarea obiectivă și în timp real a ascultătorilor.

Radio România Actualități dispune de o rețea de corespondenți interni, alcătuită din 18 persoane angajate pe perioadă nedeterminată și din 23 de colaboratori. În prezent, R.R.A. nu dispune de corespondenți în județele Vrancea, Teleorman și Dâmbovița.

III.1. GRILĂ DE PROGRAME

Grila standard a postului Radio România Actualități, pentru perioada 2011 – 2012, este prezentată în Anexa 1. Ea a fost construită pe baza strategiei postului de cucerire a unei audiențe urbane și de reducere a vârstei medii a ascultătorului RRA. Grila este bazată pe linii de emisiuni, cu desfășurare de luni până vineri, sâmbătă și duminică fiind realizate programe adaptate pentru timpul liber.

III.2. AUDIENȚA

III.2.1. Audiență înregistrată în perioada precedentă este descrisă în Anexa 2 și în Raportul de activitate al SRR pe 2011.

Din datele prezentate se poate observa o tendință de stagnare a creșterii audienței și, pe anumite tronsoane, chiar o tendință de scădere.

III.2.2. Ținte de audiență pentru perioada viitorului mandat

Față de datele ultimului val de audiență, prezentate în Anexa 2 și în Raportul de activitate al SRR pe 2011, pentru viitorul mandat, managementul postului Radio România Actualități are sarcina de a realiza următorii indicatori de audiență:

La nivel național:

- Daily reach: 12,1%
- Market share: 16,3%

La nivel urban:

- Daily reach: 12,1%
- Market share: 14,2%

III.3. PERSONALUL ȘI CONDUCEREA

III.3.1. Personalul:

Nr. crt.	Personal Radio România Actualități	2010	2011	1 martie 2012
		(1)	(2)	
1.	Total personal RRA, din care:	303	289	286
2.	Personal de conducere:	5	5	5
3.	Personal de execuție, din care: cu contract individual de muncă, din care: -pe durata determinată -pe durata nedeterminată	196 7 189	192 6 186	191 4 187
4.	Personal contractual civil extern, din care: - cu contracte privind cesiunea drepturilor de autor - cu convenții civile - cu convenții prestări servicii, din care o persoane juridice o persoane fizice autorizate	102	92	90 20 ----- -----
5.	Alte categorii de personal contractual civil, din care: - persoane juridice - persoane fizice autorizate			17 53

III.3.2. Scurtă descriere a evoluției numărului de personal din cadrul Postului Radio România Actualități pe perioada 2010, 2011 și anul în curs – până la 1 martie 2012:

Total personal RRA - **286** din care:

- Personal/funcții de conducere: 5
din care:
 - 1 - Redactor șef
 - 3 - Redactor șef adjunct
 - 1 – Șef Serviciu Tehnic
- Personal/funcții de execuție: 191
din care:
 - 114 – personal redacțional
 - 17 - personal administrativ și de susținere a produsului editorial
 - 60 – personal tehnic
- Personal contractual civil extern: 90
din care:
 - 53 - Persoane fizice autorizate
 - 20 - Persoane fizice
 - 17 - Persoane juridice

Din anul 2011, relațiile contractuale civile (pentru personalul contractual civil extern) s-au transformat, în majoritatea lor, din contracte de drepturi de autor, în contracte cu persoane juridice și contracte cu persoane fizice autorizate.

III.3.3. Conducerea Postului Radio România Actualități

În prezent conducerea **Postului Radio România Actualități** este asigurată de **Redactorul șef** care are în subordine:

- **3 Redactori șefi adjuncți**
- **1 Șef serviciu tehnic**

Atribuțiile redactorului șef adjuncț:

- pune în practică proiectul managerial al RRA, cu respectarea calendarului stabilit de conducerea S.R.R.;
- coordonează activitatea structurilor RRA, astfel încât evenimentele zilei să fie reflectate corespunzător în emisiuni, potrivit formatului acestora;
- monitorizează desfășurarea emisiunilor zilnice, conform formatului stabilit și intervine operativ pentru reglementarea oricăror disfuncționalități;
- identifică evenimentele deosebite ale zilei, organizează mediatizarea lor pe postul de radio pe principiul „work in progress”. După caz, poate propune redactorului șef efectuarea de transmisiuni în direct, care pot duce la modificarea extraordinară a grilei de program în ziua respectivă;
- participă, sub coordonarea redactorului șef și împreună cu întreaga echipă managerială a postului, la procesul de proiectare și elaborare a grilelor de programe;
- la solicitarea redactorului șef, conduce ședințele de redacție și decide asupra conținutului, formatului și structurii programelor, în conformitate cu grila de programe;
- se asigură că echipa redacțională are acces deplin la toate resursele tehnice ale organizației, în vederea producerii unor programe la cel mai înalt standard profesional.
- verifică și solicită personalului redacțional să utilizeze toate oportunitățile tehnice oferite de SRR;
- stabilește relații de colaborare cu serviciul tehnic aferent RRA, în vederea realizării și difuzării de materiale radiofonice la cele mai înalte standarde profesionale;
- asigură buna gestionare a resurselor financiare ale RRA, potrivit bugetului aprobat;
- colaborează cu toate structurile organizatorice ale SRR în scopul producerii unor programe de calitate la postul național de radio;
- respectă metodologiile și procedurile de lucru în domeniul său de activitate, existente în cadrul societății, și urmărește ca întreg personalul din subordine să le cunoască și să le respecte;
- se asigură că integritatea fizică, psihică și morală a redactorilor nu e pusă în pericol în timpul producerii programelor;
- verifică respectarea normelor de tehnică și securitate a muncii;
- cunoaște și respectă prevederile Legii nr.41/1994, ale Legii 504/2002, ale Contractului Colectiv de Muncă și ale Regulamentului de Ordine Interioară al S.R.R.

Descrierea actualelor atribuții ale redactorilor șefi adjuncți nu relevă contribuția acestora la asigurarea funcționalității postului R.R.A., motiv pentru care, în prezent, adaptarea acestor atribuții la exigențele editoriale și organizaționale cotidiene este realizată informal, de către redactorul șef.

Relația Postului Radio România Actualități cu Consiliul de Administrație al SRR/Comitetul Director este asigurată de Directorul Departamentului Producție Editorială care avizează și înaintează către aceste structuri orice inițiativă a postului R.R.A.

III.4. Bugetul postului RADIO ROMÂNIA ACTUALITĂȚI

A. Structura și ponderea realizării principalelor capitole de venituri și cheltuieli ale Postului Radio România Actualități sunt redată în tabelul de mai jos:

Nr. crt.	Categoriile	2010		2011		01.03.2012
		Planificat	Realizat	Planificat	Realizat	Planificat
1	2	3	4	5	6	7
I.	VENITURI					
1	Venituri proprii și din alte surse, din care:		-254.193		-221.429	
	a) Venituri proprii					
	Taxa pentru serviciul public de radiodifuziune					
	Publicitate					
	Sponsorizări și donații		167.880		-196.447	
	Vânzare produse (cărți, CD)					
	Bilete concerte					
	Mesaje muzicale					
	Sume încasate din despăgubiri, amenzi și penalități					
	Prestații și colaborări		86.312		-24.981	
	Alte venituri din exploatare					
	a) Venituri din fonduri europene					
	b) Venituri financiare					
	Venituri pentru exploatare de la bugetul de stat					
II.	CHELTUIELI					
1.	Cheltuieli cu personalul, din care:	13,128,585	13,399,121	13,483,384	13,450,000	13,188,444
	- Cheltuieli cu salariile personalului	9,804,042	10,061,413	10,010,000	10,130,000	9,801,934
	- Cheltuieli cu contribuțiile salariale	2,843,172	2,838,211	2,899,095	2,818,304	2,844,333
	- Alte cheltuieli de asigurare și protecție socială	97,691	144,532	200,201	135,491	142,020
	- Tichete de masă	383,680	354,965	374,088	366,309	400,157

2.	Cheltuieli materiale și servicii, din care:	3,049,239	3,323,671	3,067,326	4,298,624	3,202,238
	- Cheltuieli cu colaboratorii,	773,025	1,038,014	830,525	1,316,445	995,000
	- Cheltuieli cu deplasările	400,274	564,376	406,001	525,208	406,000
	- Cheltuieli cu materialele	297,736	85,123	150,000	83,948	160,000
	- Cheltuieli cu comunicațiile, radiocomunicațiile	116,520	140,980	115,000	154,968	128,000
	- Cheltuieli privind energia și apa	0	224	0	91	0
	- Cheltuieli cu lucrări și servicii prestate de terți, din care:	1,399,600	1,394,812	1,455,800	2,090,738	1,372,558
	- Cheltuieli cu relațiile internaționale	0	0	0	237	600
	- Cheltuieli de protocol, reclamă și publicitate	0	1,430	0	20,369	0
	Alte cheltuieli, din care:	11,816	13,846	14,637	35,565	204,421
	- Cheltuieli cu amortizările	7,200	9,909	10,000	31,611	200,000
	- Cheltuieli cu impozite, taxe, vărsăminte asimilate	4,616	3,936	4,637	3,955	4,421

B. ponderea cheltuielilor de personal în totalul cheltuielilor postului Radio România Actualități (%):

Nr. crt.	Explicații	Perioada	
		2010	2011
(1)	(2)	(3)	(4)
	Ponderea cheltuielilor de personal în totalul cheltuielilor R.R.A	80%	75%

C. ponderea cheltuielilor cu personalul contractual civil extern în totalul cheltuielilor postului Radio România Actualități (%):

Nr. crt.	Explicații	Perioada	
		2010	2011
(1)	(2)	(3)	(4)
	Ponderea cheltuielilor cu personalul contractual civil în totalul cheltuielilor R.R.A	6%	7%

IV. OBIECTIVE DE MANAGEMENT

Pentru perioada 01.06.2012 – 31.12.2015, managementul postului Radio România Actualități va avea următoarele priorități și obiective specifice:

IV.1. Priorități

- Creșterea competitivității Radio România Actualități în peisajul media și diferențierea lui prin calitatea produselor oferite, din punct de vedere al credibilității influenței, autenticității, obiectivității și audienței;
- Creșterea indicatorilor de audiență conform cerințelor de la punctul III.2.2.;
- Dezvoltarea unei structuri organizatorice, adaptată misiunii postului, flexibilă și eficientă, în consens cu organigrama SRR;
- Adaptarea unor produse radiofonice valabile pentru toate canalele de difuzare: on-air, on-line, TDAB.

IV.2. Obiective specifice

- Creșterea calității ofertei editoriale zilnice a postului Radio România Actualități;
- Elaborarea unui „proces tehnologic” al știrii difuzate în cadrul programelor RRA;
- Introducerea jurnalismului de investigație în producția editorială a postului RRA;
- Creșterea complementarității producției jurnalistice on air și online.

B. PERIOADA PENTRU CARE SE ÎNTOCMEȘTE PROIECTUL:

Proiectul întocmit de candidat se va desfășura în perioada 01.07.2012 - 31.12.2015.

C. CRITERII DE EVALUARE A PROIECTULUI

În evaluarea proiectului managerial se va urmări modul în care oferta candidatului răspunde la cerințele formulate prin caietul de sarcini.

Evaluarea proiectului se va face prin acordarea de punctaje fiecărui criteriu de evaluare.

Criteriilor le sunt circumscrise, după caz, subcriterii de evaluare. Suma punctajelor acordate subcriteriilor de evaluare reprezintă punctajul acordat criteriului. Suma punctajelor acordate criteriilor de evaluare, reprezintă punctajul acordat proiectului.

Punctajul maxim al proiectului este de: 100 puncte.

Punctajul minim pentru a fi declarat admis la etapa a doua de evaluare, interviul, este de: 80 puncte.

Rezultatul candidatului se calculează făcându-se media aritmetică a rezultatelor obținute în fiecare etapă a concursului.

Pot fi declarați admiși numai candidații care au obținut un rezultat de cel puțin: 80 puncte.

Criteriile de analiză și notare a proiectelor sunt următoarele:

- a) analiza mediului concurențial în care își desfășoară activitatea postul Radio România Actualități și propuneri privind evoluția acestuia;
- b) analiza Legii 41/1994 privind organizarea și funcționarea Societății Române de Radiodifuziune și Societății Române de Televiziune, cu modificările și completările ulterioare și a Statutului Jurnalistului de Radiodifuziune;

- c) analiza structurii organizatorice a Postului Radio România Actualități și propuneri de îmbunătățire a acesteia;
- d) modalități prin care pot fi îndeplinite obiectivele specifice postului Radio România Actualități.

D. STRUCTURA PROIECTULUI

În funcție de criteriile stabilite pentru evaluarea proiectului de management, proiectul trebuie să conțină obligatoriu următoarele capitole:

a. Analiza mediului concurențial în care își desfășoară activitatea postul Radio România Actualități și propuneri privind evoluția acestuia

- a.1. analiza mediului concurențial în care își desfășoară activitatea Radio România Actualități în raport cu datele ultimului val de audiență;
- a.2. analiza datelor de audiență și elaborarea unor propuneri pentru creșterea audienței conform ținutelor stabilite la punctul III.2.2. raportate la datele ultimului val de audiență.

b. Analiza Legii 41/1994 privind organizarea și funcționarea Societății Române de Radiodifuziune și Societății Române de Televiziune, cu modificările și completările ulterioare și a Statutului Jurnalistului de Radiodifuziune

- b.1. analiza grilei de programe Radio România Actualități din perspectiva respectării prevederilor aplicabile din Legea nr. 41/1994 cu modificările și completările ulterioare;
- b.2. modalități de păstrare a echilibrului politic în emisiunile difuzate pe postul Radio România Actualități conform prevederilor legii nr. 41/1994 și a prevederilor Statutului Jurnalistului de Radiodifuziune;
- b.3. beneficiile asupra demersului jurnalistic, în urma adoptării Statutului Jurnalistului de Radiodifuziune.

c. Analiza structurii organizatorice a Postului Radio România Actualități și propuneri de îmbunătățire a acesteia:

- c.1. analiza structurilor organizatorice componente ale postului Radio România Actualități și a relațiilor cu alte structuri din organigrama SRR, care livrează/contribuie la realizarea produselor jurnalistice pentru grila de programe R.R.A;
- c.2. elaborarea unui flux de lucru, pentru realizarea produselor jurnalistice specifice postului.

d. Modalități prin care pot fi îndeplinite obiectivele specifice postului Radio România Actualități:

- d.1. analiza Priorităților și Obiectivelor specifice postului Radio România Actualități și elaborarea unor propuneri de proiecte și programe editoriale, în vederea structurării grilei anuale a postului RRA pe două sezoane;
- d.2. propuneri de adaptare a unor produse radiofonice din grila actuală a postului R.R.A. pentru toate canalele de difuzare – on air, on line, TDAB;
- d.3. modalități de introducere a jurnalismului de investigație în producția editorială a postului RRA și propuneri concrete de format pentru acest gen.

E. ALTE PRECIZĂRI:

Proiectul se depune, într-un plic sigilat, în format electronic (CD/DVD) și pe suport de hârtie, într-un singur exemplar, fără semnătură.

Pe plic se vor menționa: numele și prenumele candidatului.

Proiectul întocmit de candidat este limitat la un număr de cel mult 25 de pagini + Anexe, cu caractere Times New Roman, 12 pts, exclusiv titlurile și subtitlurile.

Proiectul va fi întocmit conform criteriilor și subcriteriilor prezentate la punctul „C. Criterii și subcriterii de evaluare a proiectului”, cu respectarea și evidențierea dispozițiilor din actele și reglementările interne din bibliografia recomandată la punctul F.

Candidații pot solicita informații suplimentare în vederea elaborării proiectelor de management, în baza unei cereri motivate pe care o vor adresa managerului ierarhic superior funcției de conducere pentru care se realizează selecția, iar acesta va face toate demersurile pentru furnizarea informațiilor, în termen de maxim 3 zile lucrătoare de la data solicitării.

F. Bibliografie

- ⤴ Legea 41/1994, cu modificările și completările ulterioare, cap. 1,2;
- ⤴ Legea audiovizualului nr. 504/2002, cu modificările și completările ulterioare;
- ⤴ Decizia CNA nr. 220 din 24 februarie 2011 privind Codul de reglementare a conținutului audiovizual

Informații despre SRR (www.srr.ro) și Postul Radio România Actualități (<http://www.romania-actualitati.ro/>)

- Viziune, misiune, valori și principii SRR
http://www.srr.ro/RadioRomania/Documente_identitare-44
- Rezultatele activității SRR în perioada 2007-2011 – Rapoarte de activitate 2007-2011
<http://www.srr.ro/RadioRomania/rapoarte-20>
- Priorități și Obiectivelor strategice ale Societății Române de Radiodifuziune pentru perioada 2010-2014 – Hotărârea Consiliului de Administrație al SRR nr. 10/2010
<http://www.srr.ro/files/informatiipublice/Hotarari%20CA/2010/HotCA10din13.11.2010-Obiectivestrategice.pdf>
- Regulamentul privind perioada pilot a evaluării personalului de execuție, aprobat prin HCA nr. 20/2011
<http://www.srr.ro/files/informatiipublice/Hotarari%20CA/2011/ian/HotarareaCANr.20din12.01.2011Regulament.pdf>
- Regulamentul privind selecția managerilor și evaluarea managementului executiv în cadrul SRR - Hotărârea Consiliului de Administrație al SRR nr. 24 /2011
<http://www.srr.ro/files/informatiipublice/Hotarari%20CA/2011/feb/HCANr.24.pdf>
- Hotărârea Consiliului de Administrație nr. 45/2011, privind principii și etape de elaborare a grilelor de programe ale posturilor Radio România
<http://www.srr.ro/files/informatiipublice/Hotarari%20CA/2011/iul/Hotarareanr45refmodificareasicompletareaHCANr40-2011.pdf>
- Statutul Jurnalistului de Radiodifuziune
<http://www.srr.ro/files/CY1923/CA%20-%20CD/decembrie/StatutulJurnalistuluiideradiodifuziune23.12.2011-1.pdf>

ANEXE:

ANEXA 1 – Grila de programe

ANEXA 2 – Rezultate ale datelor de audiență

ANEXA 1

GRILA STANDARD RADIO ROMÂNIA ACTUALITĂȚI 2011 - 2012 (DIN 12 SEPTEMBRIE 2011)

	LUNI	MARTI	MIERCURI	JOI	VINERI	SAMBATA	DUMINICA
5.00	Tatal nostru * STIRI * Meteo	Tatal nostru * STIRI * Meteo	Tatal nostru * STIRI * Meteo	Tatal nostru * STIRI * Meteo	Tatal nostru * STIRI * Meteo	Tatal nostru * STIRI * Meteo	Tatal nostru * STIRI * Meteo
5.07	ROMÂNIA DEVREME	ROMÂNIA DEVREME	ROMÂNIA DEVREME	ROMÂNIA DEVREME	ROMÂNIA DEVREME	DIMINEAȚA ACASĂ	DIMINEAȚA ACASĂ
5.30	Știri pe scurt	Știri pe scurt	Știri pe scurt	Știri pe scurt	Știri pe scurt		
6.00	ȘTIRI * Meteo * Sport	ȘTIRI * Meteo * Sport	ȘTIRI * Meteo * Sport	ȘTIRI * Meteo * Sport	ȘTIRI * Meteo * Sport	ȘTIRI * Meteo * Sport	ȘTIRI * Meteo * Sport
6.05	MATINAL	MATINAL	MATINAL	MATINAL	MATINAL	Coloana infinitului	Iarba verde de
6.30	Revista presei interne	Revista presei interne	Revista presei interne	Revista presei interne	Revista presei interne		acasă
7.00	RADIOJURNAL * Meteo * Sport	RADIOJURNAL * Meteo * Sport	RADIOJURNAL * Meteo * Sport	RADIOJURNAL * Meteo * Sport	RADIOJURNAL * Meteo * Sport	RADIOJURNAL * Meteo * Sport	RADIOJURNAL * Meteo * Sport
7.15						7.10 MATINAL	7.10 MATINAL
7.30	Sport	Sport	Sport	Sport	Sport	Sport	Sport
8.00	RADIOJURNAL * Meteo * Sport	RADIOJURNAL * Meteo * Sport	RADIOJURNAL * Meteo * Sport	RADIOJURNAL * Meteo * Sport	RADIOJURNAL * Meteo * Sport	ȘTIRI * Meteo * Sport	ȘTIRI * Meteo * Sport
8.15							
8.30	Revista presei internationale	Revista presei internationale	Revista presei internationale	Revista presei internationale	Revista presei internationale		
9.00	RADIOJURNAL * Meteo * Sport	RADIOJURNAL * Meteo * Sport	RADIOJURNAL * Meteo * Sport	RADIOJURNAL * Meteo * Sport	RADIOJURNAL * Meteo * Sport	ȘTIRI * Meteo * Sport	ȘTIRI * Meteo * Sport
9.10							
9.30	Știri pe scurt	Știri pe scurt	Știri pe scurt	Știri pe scurt	Știri pe scurt	9.30 DO, RE, MI	9.30 TNR COPII
10.00	RADIOJURNAL * Meteo * Sport	RADIOJURNAL * Meteo * Sport	RADIOJURNAL * Meteo * Sport	RADIOJURNAL * Meteo * Sport	RADIOJURNAL * Meteo * Sport	ȘTIRI * Meteo * Sport	ȘTIRI * Meteo * Sport
10.10	ROMÂNIA, ÎMPREUNĂ	ROMÂNIA, ÎMPREUNĂ	ROMÂNIA, ÎMPREUNĂ	ROMÂNIA, ÎMPREUNĂ	ROMÂNIA, ÎMPREUNĂ	10.05 Jurnalul armatei	10.05 Lumina credinței
10.30	Revista presei economice	Revista presei	Revista presei	Revista presei	Revista presei	10.30 LUMEA	10.30 DESCHIS
11.00	ȘTIRI * Meteo * Sport	ȘTIRI * Meteo * Sport	ȘTIRI * Meteo * Sport	ȘTIRI * Meteo * Sport	ȘTIRI * Meteo * Sport	ȘTIRI * Meteo * Sport	ȘTIRI * Meteo * Sport
11.05							
11.30	Știri pe scurt	Știri pe scurt	Știri pe scurt	Știri pe scurt	Știri pe scurt		
12.00	ȘTIRI * Meteo * Sport	ȘTIRI * Meteo * Sport	ȘTIRI * Meteo * Sport	ȘTIRI * Meteo * Sport	ȘTIRI * Meteo * Sport	ȘTIRI * Meteo * Sport	ȘTIRI * Meteo * Sport
12.05							
12.57						12.30 Caută România...	12.30 Features
13.00	RADIOJURNALUL DE PRÂNZ	RADIOJURNALUL DE PRÂNZ	RADIOJURNALUL DE PRÂNZ	RADIOJURNALUL DE PRÂNZ	RADIOJURNALUL DE PRÂNZ	RADIOJURNAL * Meteo * Sport	RADIOJURNAL * Meteo * Sport
13.30	ACTUALITATEA IN DEZBATERE	ACTUALITATEA IN DEZBATERE	ACTUALITATEA IN DEZBATERE	ACTUALITATEA IN DEZBATERE	ACTUALITATEA IN DEZBATERE	13.32 TOP 30 RRA	13.10 MUZICA ANILOR TĂI
14.00	ȘTIRI * Meteo * Sport	ȘTIRI * Meteo * Sport	ȘTIRI * Meteo * Sport	ȘTIRI * Meteo * Sport	ȘTIRI * Meteo * Sport	ȘTIRI * Meteo * Sport	ȘTIRI * Meteo * Sport
14.07	LA MINUT	LA MINUT	LA MINUT	LA MINUT	LA MINUT		
15.00	ȘTIRI * Meteo * Sport	ȘTIRI * Meteo * Sport	ȘTIRI * Meteo * Sport	ȘTIRI * Meteo * Sport	ȘTIRI * Meteo * Sport	ȘTIRI * Meteo * Sport	ȘTIRI * Meteo * Sport
15.07						CARE MAI DE CARE	FĂRĂ LEGĂTURA
16.00	RADIOJURNAL * Meteo * Sport	RADIOJURNAL * Meteo * Sport	RADIOJURNAL * Meteo * Sport	RADIOJURNAL * Meteo * Sport	RADIOJURNAL * Meteo * Sport	ȘTIRI * Meteo * Sport	ȘTIRI * Meteo * Sport
16.10	OBIECTIV, ROMANIA	OBIECTIV, ROMANIA	OBIECTIV, ROMANIA	OBIECTIV, ROMANIA	OBIECTIV, ROMANIA	16.05 Semnături celebre: MARI ACTORI	16.05 CA PE ROATE
17.00	ȘTIRI * Meteo * Sport	ȘTIRI * Meteo * Sport	ȘTIRI * Meteo * Sport	ȘTIRI * Meteo * Sport	ȘTIRI * Meteo * Sport	ȘTIRI * Meteo * Sport	ȘTIRI * Meteo * Sport

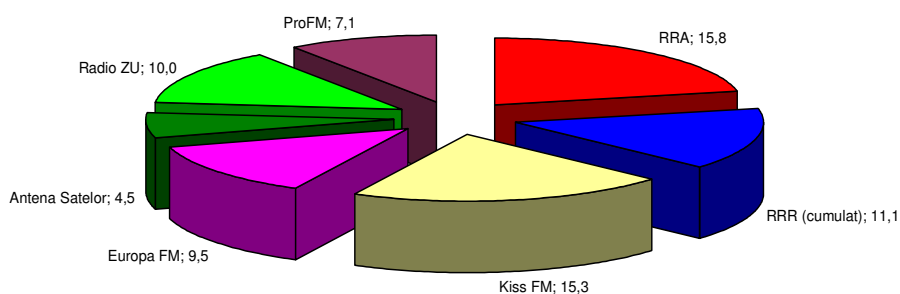
17.05						<i>Drumurile lui Leșe</i>	
						<i>17.45 Statul înțeleptului</i>	
18.00	RADIOJURNALUL DE SEARĂ	RADIOJURNALUL DE SEARĂ	RADIOJURNALUL DE SEARĂ	RADIOJURNALUL DE SEARĂ	RADIOJURNALUL DE SEARĂ	<i>RADIOJURNAL * Meteo</i>	<i>RADIOJURNAL * Meteo</i>
18.30	Interpelari parlamentare	Interv. serii * Sport	Interv. serii * Sport	Interv. serii * Sport	Interv. serii * Sport	18.10 Radioul de sâmbătă seara	18.10 Maraton de duminică
19.00	ȘTIRI * Meteo * Sport	ȘTIRI * Meteo * Sport	ȘTIRI * Meteo * Sport	ȘTIRI * Meteo * Sport	ȘTIRI * Meteo * Sport	ȘTIRI * Meteo * Sport	ȘTIRI * Meteo * Sport
19.05	ROMANTICII	ROMANTICII	ROMANTICII	ROMANTICII	ROMANTICII		
20.00	ȘTIRI	ȘTIRI	ȘTIRI	ȘTIRI	ȘTIRI	ȘTIRI * Meteo * Sport	ȘTIRI * Meteo * Sport
20.05	Antena partidelor parlamentare	Antena partidelor parlamentare	Antena partidelor parlamentare	Antena partidelor parlamentare	Antena partidelor parlamentare		
20.30	Actualitatea militară	Actualitatea militară	Actualitatea militară	Actualitatea militară	Ochiul interior		
20.35	Actualitatea credinței	Actualitatea credinței	Actualitatea credinței	Actualitatea credinței	Lumina cuvintelor		
20.50	Noapte bună, copii!	Noapte bună, copii!	Noapte bună, copii!	Noapte bună, copii!			
21.00	ȘTIRI * Meteo * Sport	ȘTIRI * Meteo * Sport	ȘTIRI * Meteo * Sport	ȘTIRI * Meteo * Sport	ȘTIRI * Meteo * Sport	ȘTIRI * Meteo * Sport	ȘTIRI * Meteo * Sport
21.05	ISTORICA	SEMNĂTURI CELEBRE	SEMNĂTURI CELEBRE	SEMNĂTURI CELEBRE	EUROATLANTICA	ROMÂNII ÎN LUME	SFATUL ÎNȚELEPTULUI
22.00	RADIOJURNAL	RADIOJURNAL	RADIOJURNAL	RADIOJURNAL	RADIOJURNAL	<i>RADIOJURNAL * Meteo * Sport</i>	<i>RADIOJURNAL * Meteo * Sport</i>
22.15	Agenda globală	Agenda globală	Agenda globală	Agenda globală	Agenda globală	22.10 PANORAMIC SPORTIV	22.10 PANORAMIC SPORTIV
23.00	TEATRU ÎN SERIAL	TEATRU ÎN SERIAL	TEATRU ÎN SERIAL	TEATRU ÎN SERIAL	Omul cu chitara	TNR - Comedia de sâmbătă seara	Luminile nopții (RC/VR)
23.30	NOPTILE RRA	NOPTILE RRA	NOPTILE RRA	NOPTILE RRA			
24.00	ȘTIRI * Meteo	ȘTIRI * Meteo	ȘTIRI * Meteo	ȘTIRI * Meteo	ȘTIRI * Meteo	ȘTIRI * Meteo	ȘTIRI * Meteo
0.03					Psihologul muzical	NOPTILE RRA	NOPTILE RRA
3.03	3.03 - 4.51: rotation	3.03 - 4.51: rotation	3.03 - 4.51: rotation	3.03 - 4.51: rotation		3.03 - 4.51: rotation	3.03 - 4.51: rotation
4.51	ȘTIRI (1.00; 2.00; 3.00; 4.00)	ȘTIRI (1.00; 2.00; 3.00; 4.00)	ȘTIRI (1.00; 2.00; 3.00; 4.00)	ȘTIRI (1.00; 2.00; 3.00; 4.00)	ȘTIRI (1.00; 2.00; 3.00; 4.00)	ȘTIRI (1.00; 2.00; 3.00; 4.00)	ȘTIRI (1.00; 2.00; 3.00; 4.00)

REZULATE ALE DATELOR DE AUDIENȚĂ SAR III 2011

Conform rezultatelor SAR 2011, Radio România Actualități și-a păstrat poziția de top pe piața radio.

La nivel național, în anul 2011 RRA rămâne **lider** în ceea ce privește cota de piață.

POZITIA PE PIATA - cota de piata a principalilor competitori, NATIONAL, I 2011



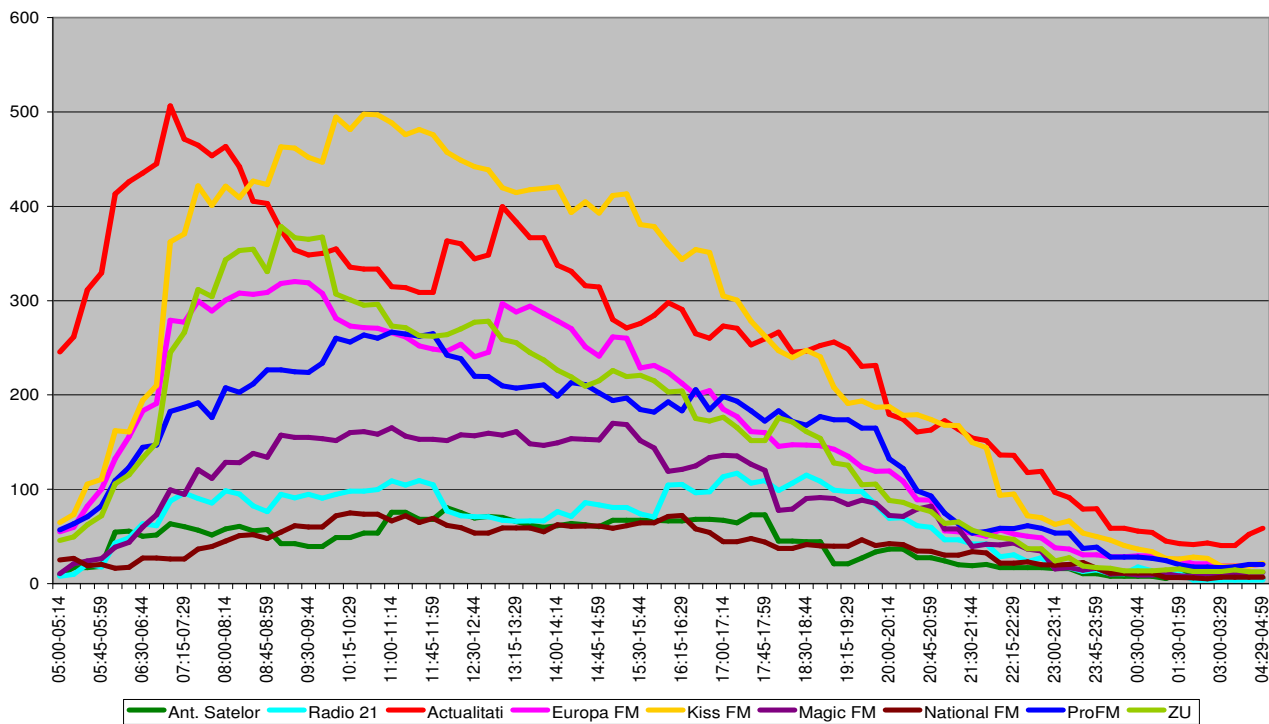
Tot la nivel național, Radio România Actualități atrage o audiență zilnică de 2.209.600 de ascultători (daily reach).

Așadar, la nivel urban, cota de piață a Radio România Actualități menține postul nostru pe podium :

URBAN (MS %)	CATI		
	I-11	II-11	III-11
Kiss FM	16,5	16,7	14,6
RRA	14,4	12,1	13,8
Europa FM	10,9	9,9	9,3
Radio ZU	10,3	8,5	8,6
ProFM	6,9	7,5	8,4
Magic FM	4,7	4,8	5,4
Radio 21	2,7	3,2	3,5
Antena Satelor	1,7	2,2	2,6
National FM	2,1	1,3	2,3
OneFM/Rock FM	1,4	1,3	1,3

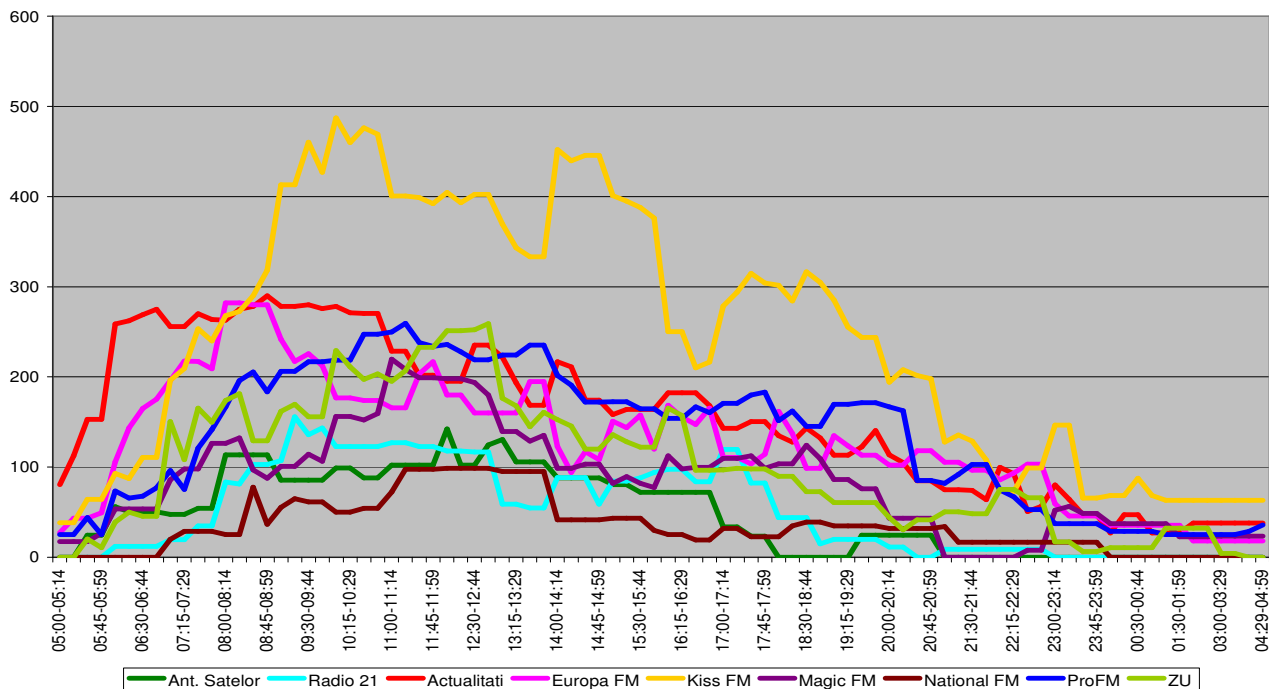
În timpul săptămânii, în funcție de rating, Radio România Actualități este lider, dimineața, până spre ora 9.00, dar și seara.

PIATA RADIO URBAN luni-vineri III 2011

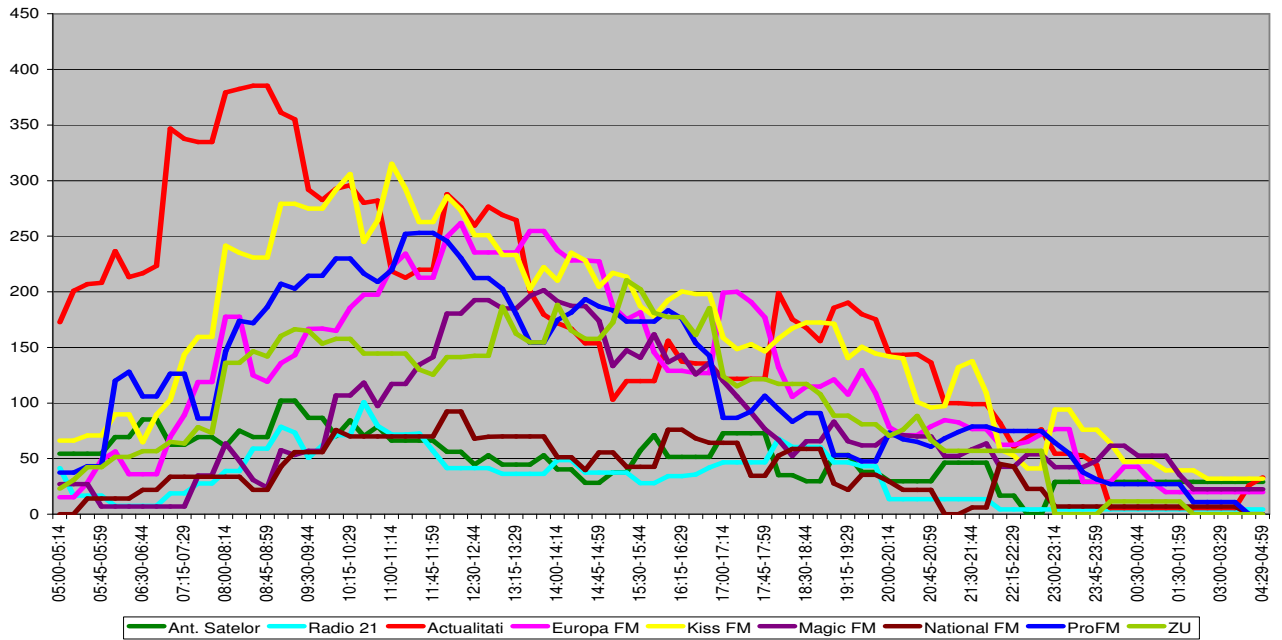


După același tipar, Radio România Actualități este lider și în week-end.

PIATA RADIO URBAN SAMBATA III 2011

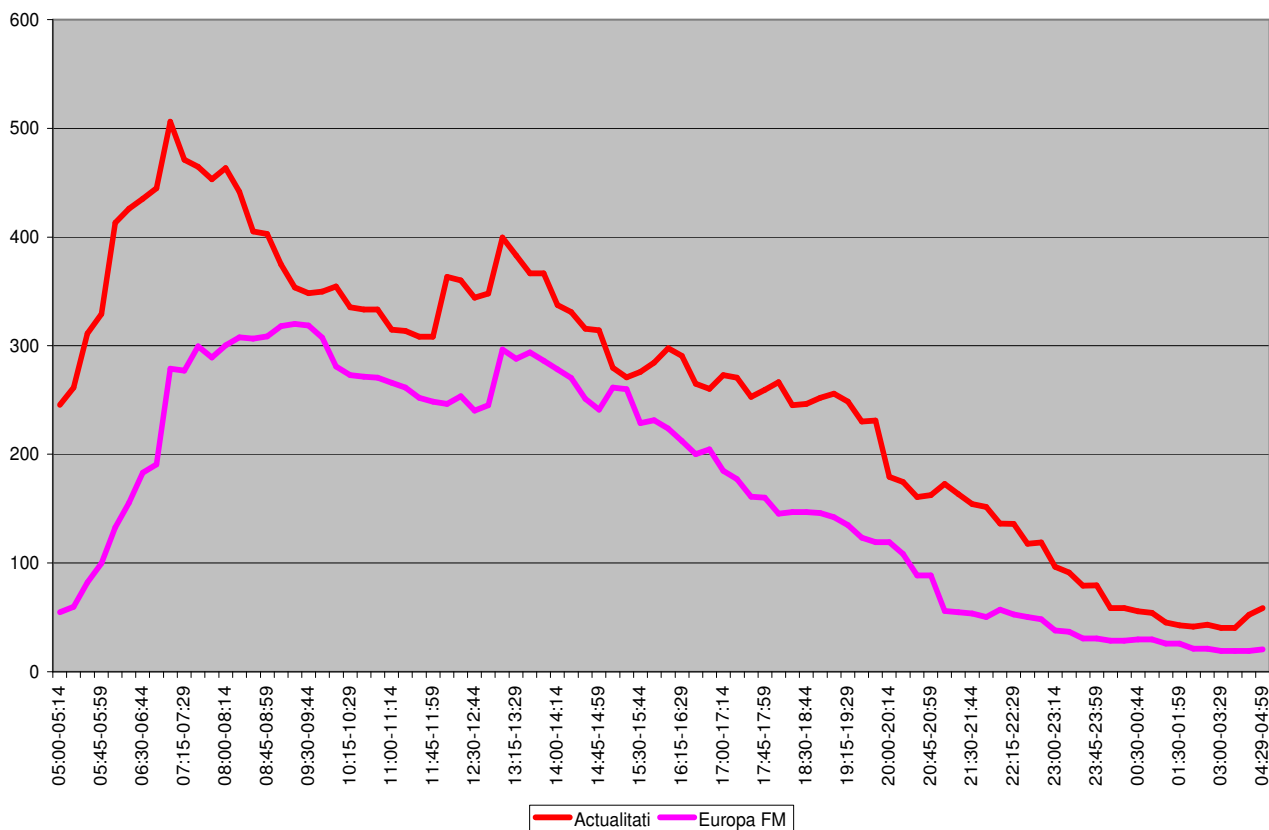


PIATA RADIO URBAN DUMINICA



Comparația cu un post de radio, cu un format asemănător cu al Radio România Actualități - Europa FM, arată că obiceiurile de ascultare sunt asemănătoare cu vârfuri pe *prime time* și *drive time* și la ora exactă. Prin calitatea și diversitatea produselor jurnalistice RRA surclasează Europa FM. Postul concurent însă este susținut de o campanie de marketing care suplinește oferta editorială.

PIATA RADIO URBAN luni-vineri III 2011



Emisiunea de deschidere a postului, **România devreme** este lider incontestabil pe piață:

ROMÂNIA DEVREME (AQR .000)	Actualitati I 2011	Actualitati II 2011	Actualitati III 2011	Kiss FM I 2011	Kiss FM II 2011	Kiss FM III 2011	Europa FM I 2011	Europa FM II 2011	Europa FM III 2011
05:00-05:14	209.4	212.4	245.4	79.0	103.4	64.8	28.2	69.7	54.7
05:15-05:29	202.3	208.0	261.5	78.9	101.9	73.3	38.0	74.7	59.7
05:30-05:44	273.8	233.9	311.2	101.0	97.7	105.3	47.6	104.3	81.9
05:45-05:59	285.6	262.8	329.1	101.0	108.0	110.4	57.1	118.4	99.8
AQR program	242,8	229,3	286,8	90,0	102,8	88,4	42,7	91,8	74

Emisiunea **Matinal** rămâne cea mai ascultată emisiune de dimineață de pe piața radio, în mediul urban, reușind să înregistreze în prezent o creștere de audiență de 14,3% față de valul precedent:

MATINAL (AQR .000)	Actualitati I 2011	Actualitati II 2011	Actualitati III 2011	Kiss FM I 2011	Kiss FM II 2011	Kiss FM III 2011	Europa FM I 2011	Europa FM II 2011	Europa FM III 2011
06:00-06:14	379.5	315.3	413.1	137.2	180.2	162.2	121.7	200.7	132.6
06:15-06:29	383.9	331.5	426	151.0	196.0	160.7	143.3	200.7	155.4
06:30-06:44	387.6	368.2	435.2	178.2	245.4	194.3	196.9	235.4	183.1
06:45-06:59	379.9	367.7	445.1	203.2	258.8	209.8	211.1	241.0	190.6
07:00-07:14	484.2	474.3	506.3	270.5	342.0	362	294.0	294.6	279
07:15-07:29	478.9	408.5	471.2	277.3	344.7	370.7	288.1	313.3	276.8
07:30-07:44	446.1	429.9	464.7	351.3	422.5	421.3	308.8	346.2	299.5
07:45-07:59	426.3	430.9	453.3	336.8	406.3	400.9	276.3	313.7	289
08:00-08:14	452.3	392.9	463.3	358.8	459.4	421.2	319.6	354.6	300.3
08:15-08:29	437.9	385.2	441.6	365.8	464.4	408.8	305.8	342.6	307.6
08:30-08:44	415.6	365.1	405	397.5	530.7	426.5	313.7	323.8	306.6
08:45-08:59	395.2	368.1	402.8	381.4	538.7	422.6	316.9	326.5	308.6
09:00-09:14	379.2	342.1	374.8	456.2	530.7	462.8	342.7	326.0	318
09:15-09:29	371.0	319.6	353.6	453.8	519.1	461.3	333.6	318.9	320
09:30-09:44	342.2	304.2	348.4	456.0	514.1	451.5	344.7	297.2	318.6
09:45-09:59	339.7	306.2	350	451.2	509.3	446.7	349.2	300.2	307.5
AQR									

ROMÂNIA ÎMPREUNĂ (AQR .000)	Actualitati I 2011	Actualitati II 2011	Actualitati III 2011	Kiss FM I 2011	Kiss FM II 2011	Kiss FM III 2011	Europa FM I 2011	Europa FM II 2011	Europa FM III 2011
10:00-10:14	302.4	305.5	354.5	500.4	539.5	494.4	363.5	309.3	280.8
10:15-10:29	294.1	287.3	335.4	482.0	527.1	481.2	358.3	299.6	272.9
10:30-10:44	307.9	298.5	333.3	478.9	529.4	497.3	335.9	282.3	271.4
10:45-10:59	306.4	304.6	333.3	487.1	524.2	496.7	335.0	282.4	270.5
11:00-11:14	309.2	313.9	314.7	519.1	511.7	488.4	333.4	299.2	266
11:15-11:29	306.5	311.3	313.6	501.1	503.5	475.9	326.5	298.4	261.5
11:30-11:44	310.6	305.5	308.4	485.6	515.2	481.1	327.6	280.1	251.8
11:45-11:59	316.6	307.6	308.4	479.8	517.8	475.9	327.0	282.2	248.6
12:00-12:14	305.2	351.9	363.4	447.6	514.8	457.2	329.9	288.8	246.5
12:15-12:29	305.2	340.0	359.9	444.1	501.7	448.5	327.1	278.7	253.4
12:30-12:44	325.5	328.6	344.1	435.8	501.7	442	313.3	277.2	240.3
12:45-12:59	330.8	326.6	348.1	428.3	490.9	438.4	311.9	281.6	245.1
AQR program	310.0	315,1	334,7	474,2	514,8	473	332,5	288,3	259

Creșterea de 6,2% se datorează deciziei de a orienta informația către cea utilă, interesantă și ușor de ascultat pentru publicul urban, activ, aflat „în activitate” între 10:00 și 13:00. În plus, programul a câștigat în dinamism prin formatele scurte, cu subiecte de interes pentru publicul țintă (sănătate, trafic, meteo, ecologie, gastronomie, sport, cultură și civilizație, știință) și punerea în valoare a „vocilor” publicului prin vox-uri pe teme de interes pentru publicul țintă.

Formatul **La minut** a cunoscut de asemenea o **creștere semnificativă de 23%** față de valul precedent de măsurare a audienței:

LA MINUT (AQR .000)	Actualitati I 2011	Actualitati II 2011	Actualitati III 2011	Kiss FM I 2011	Kiss FM II 2011	Kiss FM III 2011	Europa FM I 2011	Europa FM II 2011	Europa FM III 2011
---------------------	--------------------	---------------------	----------------------	----------------	-----------------	------------------	------------------	-------------------	--------------------

14:00-14:14	284.5	266.3	337.5	413.5	515.1	420.5	346.9	292.7	278.3
14:15-14:29	281.0	262.8	330.9	406.2	500.2	393.2	348.7	298.1	270.1
14:30-14:44	243.4	230.2	315.7	396.8	467.8	404.7	334.4	285.6	251
14:45-14:59	244.6	228.0	314.2	400.0	469.2	392.5	326.9	284.7	241
15:00-15:14	260.8	249.4	279.5	381.7	483.8	411.4	282.8	268.5	261.3
15:15-15:29	265.0	243.0	270.8	389.3	477.3	413.2	279.6	270.0	260
15:30-15:44	263.7	239.5	275.7	377.9	427.2	380.2	270.6	277.9	228.7
15:45-15:59	263.7	238.7	284.3	372.7	432.6	378.6	267.0	272.5	231.3
AQR program	263,3	244,7	301	392,3	471,7	399,2	307,1	281,3	252,7

Trendul ascendent confirmă opțiunea editorială pentru un program de fapt divers și muzică, după un tronson 100% vorbit.

Obiectiv România și-a consolidat încontinuu poziția pe piață cu informații preponderent sociale. Este programul care **susține reportajul de actualitate ca produs care conferă RRA identitate pe piața radio**. În aceste condiții programul înregistrează o **creștere de audiență de 28,7%**.

OBIECTIV ROMÂNIA (AQR .000)	Actualitati I 2011	Actualitati II 2011	Actualitati III 2011	Kiss FM I 2011	Kiss FM II 2011	Kiss FM III 2011	Europa FM I 2011	Europa FM II 2011	Europa FM III 2011
16:00-16:14	266.4	216.5	297.7	408.0	414.4	359.2	250.7	264.3	223.7
16:15-16:29	262.4	208.2	290.4	408.6	408.5	343.5	240.2	258.3	212.3
16:30-16:44	246.2	193.2	264.8	422.0	388.6	354	255.0	260.1	200
16:45-16:59	250.3	201.7	260.2	413.8	390.0	351	246.4	255.0	204.6
17:00-17:14	245.2	216.8	272.8	403.6	365.5	304.9	218.2	213.4	185
17:15-17:29	243.3	214.3	270.6	395.6	362.0	300.4	211.0	203.1	177
17:30-17:44	238.9	209.5	252.8	360.2	383.2	278	211.7	226.7	160.9
17:45-17:59	238.3	224.7	259.4	357.4	369.3	262.4	200.4	217.8	160.2
AQR program	248,9	210,6	271	396,2	385,2	319,1	229,2	237,3	190.4

În fapt, datele de audiență relevă faptul că la Radio România Actualități, în zilele săptămânii, s-au consolidat formate care „să îmbrace” firesc fluxul actualității, într-o manieră ușor de receptat, dar care să și ofere publicului necesara conectare la actualitatea românească și internațională, destul de slab reprezentată pe piață.

Dintre emisiunile de tip *news*, **Radiojurnalul de prânz** și-a consolidat poziția pe piață, ora 13:00 redevenind un reper pentru publicul Radio România Actualități, înregistrând de asemenea o **curbă ascendentă**, ca și formatul **Actualitatea în dezbatere**. Radiojurnalul de prânz înregistrează o **creștere de 12,9 %**, iar Actualitatea în dezbatere o **creștere de 6,7 %**.

Menționăm că emisiunile de tip **Buletin de Știri, Radiojurnal și Actualitatea în dezbatere** sunt realizate de Redacția Informații care este o structură organizațională separată de Radio România Actualități.

RJ PRÂNZ * Actualitatea in dezbateri	Actualitati I 2011	Actualitati II 2011	Actualitati III 2011	Kiss FM I 2011	Kiss FM II 2011	Kiss FM III 2011	Europa FM I 2011	Europa FM II 2011	Europa FM III 2011
13:00-13:14	346.5	354.8	399.5	444.1	483.3	419.6	333.5	281.5	296.5
13:15-13:29	335.0	338.6	383.2	435.5	481.4	414.4	331.1	286.6	287.9
AQR program	340,8	346,7	391,3	439,8	482,4	417	332,3	284,1	292,2
13:30-13:44	331.1	345.5	366.5	423.6	486.2	417.4	335.8	284.5	293.9
13:45-13:59	330.2	341.7	366.5	423.1	489.9	418.9	336.7	282.2	286
AQR program	330,7	343,6	366,5	423,4	488,1	418,1	336,3	283,4	289,9

O creștere de audiență înregistrează și **Radiojurnalul de seară**, respectiv **13,5 %**

RJ SEARĂ (AQR .000)	Actualitati I 2011	Actualitati II 2011	Actualitati III 2011	Kiss FM I 2011	Kiss FM II 2011	Kiss FM III 2011	Europa FM I 2011	Europa FM II 2011	Europa FM III 2011
18:00-18:14	243.4	232.1	266.4	314.6	324.8	246.8	168.9	224.2	145.3
18:15-18:29	237.0	218.7	245.2	314.4	306.1	239.4	168.4	221.5	147
AQR program	240,2	225,4	255,8	314,5	315,5	243,1	168,7	222,9	146,1

Lansată din toamna anului 2011, emisiunea **Agenda globală** de analiză și sinteză mai ales a evenimentelor externe, înregistrează o creștere de audiență pe tronsonul orar 22 :00 – 23 :00 față de valul de primăvară 2011 pe care l-am luat în considerare pentru comparație, deoarece este mai apropiat ca obiceiuri de ascultare de cel din toamnă și prin urmare nu putem compara produsele jurnalistice fiind vorba de un produs nou. **Creșterea este de 32,8 %**

AGENDA GLOBALĂ (AQR .000)	Actualitati I 2011	Actualitati II 2011	Actualitati III 2011	Kiss FM I 2011	Kiss FM II 2011	Kiss FM III 2011	Europa FM I 2011	Europa FM II 2011	Europa FM III 2011
22:00-22:14	107.3	162.6	136.1	109.4	117.5	93.5	36.3	48.7	56.9
22:15-22:29	104.0	154.0	136	101.8	116.8	95	36.3	44.4	52.4
22:30-22:44	88.6	128.7	117.7	101.3	102.9	71.6	29.5	43.4	50.3
22:45-22:59	83.0	128.3	118.7	97.3	107.2	69.8	27.0	46.0	48.2
AQR program	95,7	143,4	127,1	102,5	111,1	82,4	32,3	45,6	51,9

Pentru consolidare, formatul trebuie mai bine comunicat, mai ales la nivel de conținut, pentru că este un produs tip premium.

Matinalul de week-end rămâne lider pe piață pe tronsonul său orar, dar este pe un **trend descendent**, cu o **scădere medie** (sâmbătă / duminică) de **13,8 %**.

MATINAL DE WEEK-END SAMBATA	Actualitati I 2011	Actualitati II 2011	Actualitati III 2011	Kiss FM I 2011	Kiss FM II 2011	Kiss FM III 2011	Europa FM I 2011	Europa FM II 2011	Europa FM III 2011
07:00-07:14	344.6	395.5	255.7	134.5	184.4	196.2	129.6	149.8	195.8
07:15-07:29	343.3	360.1	255.7	141.5	180.4	209.5	151.2	179.0	217.5
07:30-07:44	402.6	345.0	269.9	146.3	217.7	253.5	130.9	236.9	217.2
07:45-07:59	387.6	376.9	263.7	116.2	211.8	239.8	130.9	246.7	208.7
08:00-08:14	341.8	321.3	263	283.1	390.4	267.9	198.1	261.9	282.1
08:15-08:29	336.9	290.4	275	286.9	394.4	272.7	191.6	253.0	282.1
08:30-08:44	255.4	281.8	278	343.0	493.5	289.9	191.3	228.8	280
08:45-08:59	251.4	256.0	289.9	326.9	493.0	318.3	201.6	221.8	280
09:00-09:14	297.0	279.4	278.2	355.9	556.6	412.9	245.1	266.4	241.7
09:15-09:29	302.8	271.9	278.2	339.8	547.2	412.9	248.0	252.5	217

TOTAL AQR	326,3	317,8	270,7	247,4	366,9	287,3	181,8	229,7	242,2

MATINAL DE WEEK-END DUMINICĂ	Actualitati I 2011	Actualitati II 2011	Actualitati III 2011	Europa FM I 2011	Europa FM II 2011	Europa FM III 2011	Kiss FM I 2011	Kiss FM II 2011	Kiss FM III 2011
07:00-07:14	372.2	362.5	346.9	70.0	200.1	69.7	167.6	184.9	102.6
07:15-07:29	400.2	360.6	337.5	63.1	177.7	89.2	167.6	159.9	143.6
07:30-07:44	367.8	434.1	334.8	85.4	180.3	118.8	140.7	142.2	159.5
07:45-07:59	395.5	434.1	334.8	104.3	199.7	118.8	132.4	151.8	159.5
08:00-08:14	530.8	456.4	379.3	188.2	190.3	177.5	165.9	227.6	241.4
08:15-08:29	483.3	462.9	382.5	188.2	185.1	177.5	177.3	253.0	235.1
08:30-08:44	434.2	450.5	385.4	215.3	190.3	124.8	182.3	260.2	230.7
08:45-08:59	444.7	457.0	385.4	235.5	170.9	119.3	170.9	268.0	230.7
09:00-09:14	321.2	349.1	361	211.7	193.9	135.9	243.9	342.3	279.2
09:15-09:29	320.4	368.4	355.2	219.4	193.9	143	239.3	349.3	279.2
TOTAL AQR	407,0	413,6	360,2	158,1	188,2	127,4	178,8	233,9	206,1

Formatul emisiunii *D'ale casei* a avut de-a lungul timpului și feed-back negativ. Acest tronson rămâne însă o problemă nerezolvată, având în vedere dinamica descendentă a audienței, în condițiile în care pe piața radio trendul este unul ascendent :

Time	TOTAL I 2011	Actualitati I 2011	TOTAL III 2011	Actualitati III 2011
10:30-10:44	2453,1	279,1	2626,1	270,2
10:45-10:59	2425,9	285,3	2632,3	270,2
11:00-11:14	2253,9	276,8	2596,3	228,4
11:15-11:29	2239,8	276,8	2601,2	228,4
11:30-11:44	2239,7	245,2	2608,4	201,9
11:45-11:59	2230,2	245,2	2601,1	201,9
12:00-12:14	2342,9	260,7	2603,3	195,2
12:15-12:29	2290,8	264,5	2543,3	195,2
Total AQR	2309,5	266,7	2601,5	223,9